

Prenez la route avec **BISON-FUTÉ**



Pour vous aider à préparer vos trajets

et rouler dans les meilleures conditions de confort, quatre situations de circulation et de densité de trafic ont été définies :

- VERT** difficultés habituelles de circulation
- ORANGE** trafic dense, circulation difficile
- ROUGE** trafic très dense, circulation très difficile
- NOIR** trafic extrêmement dense, circulation exceptionnellement difficile

Évitez dans la mesure du possible de vous déplacer les jours colorés en **ROUGE** ou en **NOIR**.

Pour mieux circuler au quotidien

Les centres d'information routière vous renseignent en temps réel

- ▶ par téléphone au **N° Vert 0 800 100 200**
APPEL GRATUIT DEPUIS UN POSTE FIXE
(0033 892 68 78 88 depuis l'étranger)
- ▶ sur le site **www.bison-fute.gouv.fr**

Calendrier des vacances scolaires 2011 - 2012

PÉRIODES DE VACANCES SCOLAIRES	ZONE A	ZONE B	ZONE C
	Caen, Clermont-Ferrand, Grenoble, Lyon, Montpellier, Nancy-Metz, Nantes, Rennes, Toulouse	Aix-Marseille, Amiens, Besançon, Dijon, Lille, Limoges, Nice, Orléans-Tours, Poitiers, Reims, Rouen, Strasbourg	Bordeaux, Créteil, Paris, Versailles
Noël 2011	17 décembre 2011 - 2 janvier 2012		
Hiver 2012	11 février - 26 février	25 février - 11 mars	18 février - 4 mars
Printemps 2012	7 avril - 22 avril	21 avril - 6 mai	14 avril - 29 avril
Été 2012	6 juillet - 3 septembre		
Toussaint 2012	27 octobre - 7 novembre		
Noël 2012	22 décembre 2012 - 6 janvier 2013		

Le départ en vacances a lieu après la classe.

Pour rouler en toute sécurité, suivez les conseils de **BISON-FUTÉ**

Avant de partir

- ▶ **Planifiez votre trajet**
 - Préférez les autoroutes qui sont généralement plus sûres.
 - Évaluez votre temps de parcours en incluant des pauses (toutes les deux heures).
 - Lors des grands départs, évitez si possible le samedi entre 8 h et 16 h.
 - Évitez de conduire la nuit, principalement entre 2 h et 6 h du matin.
- ▶ **Vérifiez l'état général de votre véhicule**, l'état d'usure et la pression des pneus notamment.
- ▶ **N'oubliez pas le gilet de sécurité et le triangle de présignalisation** homologué, ils sont obligatoires dans tous les véhicules depuis le 1^{er} octobre 2008.
- ▶ **Partez bien reposé** : au-delà de dix-sept heures de veille, les réflexes diminuent autant qu'avec 0,5 g d'alcool dans le sang.
- ▶ **Informez-vous sur les conditions météorologiques**
 - serveur vocal national de Météo-France (3250 - 0,34 € la minute)
 - minitel 3615 METEO
 - site internet **www.meteo.fr**
- ▶ **Consultez les prévisions de trafic** sur le site internet **www.bison-fute.gouv.fr**

Pendant le trajet

- ▶ **Suivez les informations trafic en temps réel** actualisées en permanence par les centres régionaux d'information et de coordination routières, en composant le **0800 100 200** (n° vert).
- ▶ **Bouclez les ceintures de sécurité**, à l'avant comme à l'arrière.
- ▶ **Restez vigilant pour réagir à temps** : éteignez le téléphone portable avant de monter en voiture, ne consommez jamais d'alcool...
- ▶ **Suivez les recommandations des autorités**, notamment celles diffusées par les panneaux à messages variables.
- ▶ **Veillez à avoir en permanence de l'eau** dans le véhicule pour affronter les attentes en cas de situations imprévues de blocage.
- ▶ **Arrêtez-vous toutes les deux heures** : une pause d'au moins 15 minutes est idéale pour se détendre.
- ▶ **Redoublez de précautions l'été, en cas de forte chaleur** : vérifiez la pression des pneus, faites des pauses plus fréquentes, hydratez-vous très régulièrement.
- ▶ **Respectez les limitations de vitesse et gardez les distances de sécurité, sur route comme sur autoroute.**



Conduire moins vite, c'est réduire le risque d'accident de la route (de 10 à 15 %), réduire sa consommation de carburant (jusqu'à 15 % d'économie) et limiter les émissions de gaz à effet de serre en adoptant un comportement de conduite citoyenne.

Calendrier du trafic routier 2012



CNIR - 111 rue Camélinat - 93110 Rosny-sous-Bois - Calendrier DIGITM/DIV/09025-2 - Décembre 2011 - Imprimé par IME sur du papier certifié écolabel européen

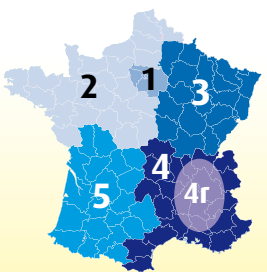
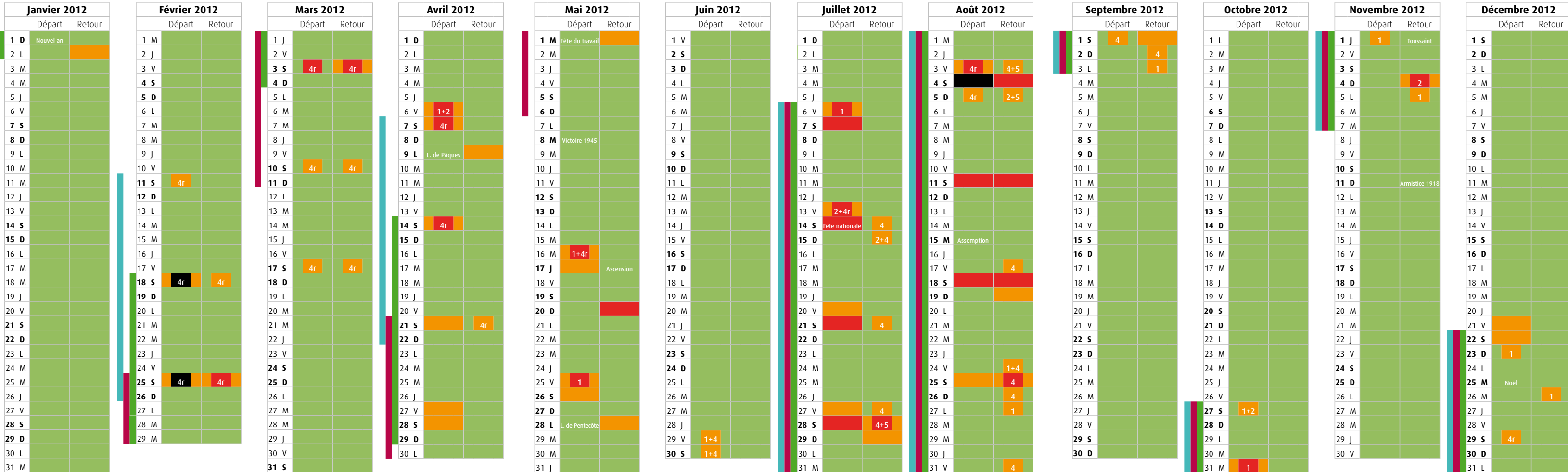


SÉCURITÉ ROUTIÈRE
TOUS RESPONSABLES



Les prévisions de trafic 2012

Retrouvez les prévisions actualisées quotidiennement sur www.bison-fute.gouv.fr



Zones Bison Futé			
1 Île-de-France	4 Rhône-Alpes et Sud-Est		
2 Grand-Ouest et Nord	4r Vallée du Rhône et accès aux Alpes		
3 Bourgogne et Est	5 Sud-Ouest		

Légende	Situation générale en France	Exemple de lecture du trafic
Sens départ : vers les lieux de villégiature Sens retour : depuis les lieux de villégiature	Circulation habituelle	Samedi 25 août 25 S Dans le sens des départs, partout en France, la circulation sera difficile. Elle le sera également dans le sens des retours, mais plus encore en Rhône-Alpes et Sud-Est.
	Circulation difficile	
	Circulation très difficile	
	Circulation extrêmement difficile	

Zones de congés scolaires	
Zone A	Académies de Caen, Clermont-Ferrand, Grenoble, Lyon, Montpellier, Nancy-Metz, Nantes, Rennes, Toulouse.
Zone B	Académies de Aix-Marseille, Amiens, Besançon, Dijon, Lille, Limoges, Nice, Orléans-Tours, Poitiers, Reims, Rouen, Strasbourg.
Zone C	Académies de Bordeaux, Créteil, Paris, Versailles.

Janvier 2013		
	Départ	Retour
1 M	Nouvel an	
2 M		1
3 J		
4 V		
5 S		
6 D		